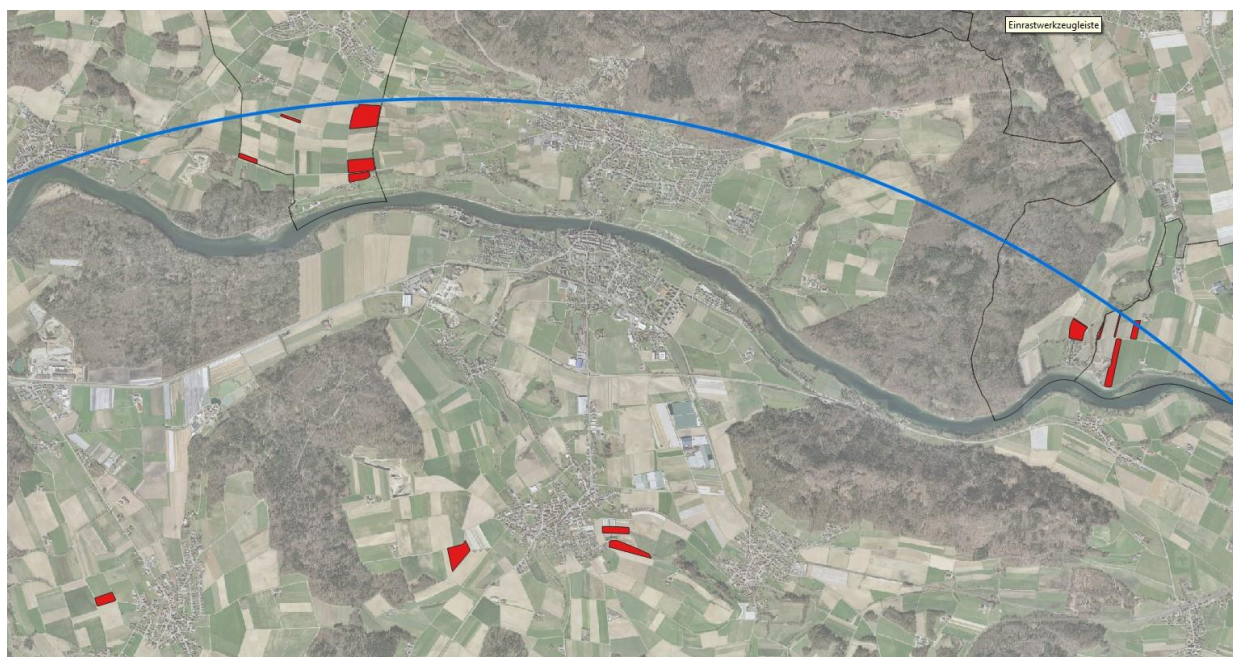


Planung für Mais und Sonnenblumen

Bei den Sonnenblumen steht die Sortenwahl an, und bei der Parzellenwahl für Mais bestehen in einigen Gemeinden Einschränkungen wegen des Maiswurzelbohrers.

Das Gemeindegebiet von Rüdlingen (abgesehen von der Parzelle GB Nr. 489) und Buchberg liegt komplett, dasjenige von Büsingen, Dörflingen, Ramsen und Hemishofen zu einem kleinen Teil im Umkreis von 10 km um die letztjährigen Fundorte im Kanton Zürich. In diesen Umkreisen darf auf denjenigen Parzellen, wo 2020 Mais stand, 2021 kein Mais mehr angesät werden (das gilt auch für Mais als Zweit- oder Zwischenkultur). Der Mais muss dort also heuer auf Parzellen angesät werden, wo 2020 eine andere Kultur stand. Auslandsflächen sind von diesem Verbot nicht betroffen. Büsingen hingegen untersteht auch dem Schweizer Pflanzenschutzrecht.



Ausschnitt des 10 km-Kreises um den Fundort Ossingen mit den rot eingezeichneten Maisfeldern 2020 von Schaffhauser Landwirten (Karte: Marcel Bolli).



Büsingen, soweit es vom 10 km-Kreis um den Fundort Ossingen betroffen ist. Die Parzellen konnten aus technischen Gründen nicht eingezeichnet werden (Karte: Marcel Bolli).

Sortenwahl Sonnenblumen

Leider wurde ja auf letztes Jahr das Anbaukontingent der Sonnenblumen zu Gunsten des pflanzenschutzmässig anspruchsvolleren Raps gekürzt. Das Sonnenblumenkontingent ist denn auch für 2021 bereits vollständig zugeteilt. Für Soja hingegen wäre noch Kontingent vorhanden.

Auf der Liste der empfohlenen Sonnenblumensorten stehen bei den Normalsorten neu ES Savana und RGT Wolf. Von der sehr frühreifen ES Savana steht leider kaum Saatgut zur Verfügung. RGT Wolf ist ähnlich frühreif wie LG 5377, hat in den drei Versuchsjahren des Forum Ackerbau aber höhere Erträge gebracht (auch am Standort Stetten). Besonders bemerkenswert waren ihre im Vergleich zu anderen Sorten geringen Schwankungen über die Jahre und Standorte. Bei den High oleic Sorten wurden RGT Rivolli, SY Illico und P64HE118 schon letztes Jahr aufgenommen. Heuer ist noch LG50525 dazugekommen. Diese Sorte ist frühreif und

ertragsmässig mindestens so gut wie die bisherigen Sorten. Die mittelspäte P64HE118 ist tolerant gegen das Herbizid "Express SX" (Sulfonylharnstoff). Dies kann zu Problemen mit allfälligem Durchwuchs in der Fruchtfolge führen (z.B. Conviso Smart Zuckerrüben).

Erträge je Sonnenblumensorte in dt/ha bei 6 % Feuchtigkeit (5,4,3 Standorte des Forum Ackerbau)

		Ertrag bei 6 % Feuchte [dt/ha]			
		2018	2019	2020	Ø der 3 Jahre
Klassische Sorten	ES Savana	40.4	42.4	36.5	39.8
	LG5377	37.6	41.3	36.5	38.4
	RGT Wollf	44.3	40.4	39.0	41.2
HO-Sorten	LG50525	34.7	40.5	39.1	38.1
	LG5524HO	33.5	41.2	36.1	36.9
	RGT Rivollia	35.0	39.0	33.4	35.8
	SY Illico	33.7	37.9	34.3	35.3
	P64HE118	31.8	42.7	35.7	36.7

14. Januar 2021, Lena Heinzer